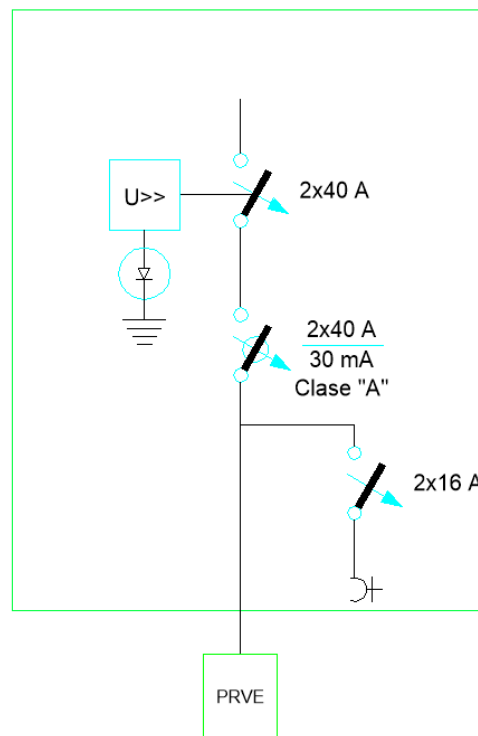


CUADRO RECARGA VE MONOFÁSICO 40A CON REARME Y SCHUKO

Referencia: 8908000175



CARACTERÍSTICAS TÉCNICAS

DESCRIPCIÓN

Cuadro eléctrico de protección SOLVER para recarga de vehículos eléctricos en sector residencial con rearme automático para instalaciones con esquema 2 de acuerdo con la ITC-BT-52 del REBT. El equipo se compone de envoltorio estanca IP65 con puerta transparente, llave y borne de tierras principal, conteniendo en su interior las protecciones reflejadas en el listado.

Tensión de trabajo nominal 230 Vac, frecuencia 50 Hz.

Temperatura de trabajo: -25°C a 40 °C.

ENVOLVENTE

- Dimensiones: 340x282x141mm (12 módulos)
- Grado de protección: IP65 - IK09 – Clase II
- Caja autoextinguible: resistencia al hilo incandescente 650 °C
- Conforme a la norma EN 60439-3

PROTECCIONES

- Interruptor Magnetotérmico 2x40A / 6kA con bobina de protección contra sobretensiones permanentes
- Interruptor Diferencial 2x40A / 30mA Clase A
- Interruptor Magnetotérmico 2x16A / 6kA
- Toma de corriente tipo Schuko 16A 2P+T
- Protector contra sobretensiones transitorias tipo 2
- Sistema integrado de rearme automático para esquema 2 según ITC-BT-52 del REBT